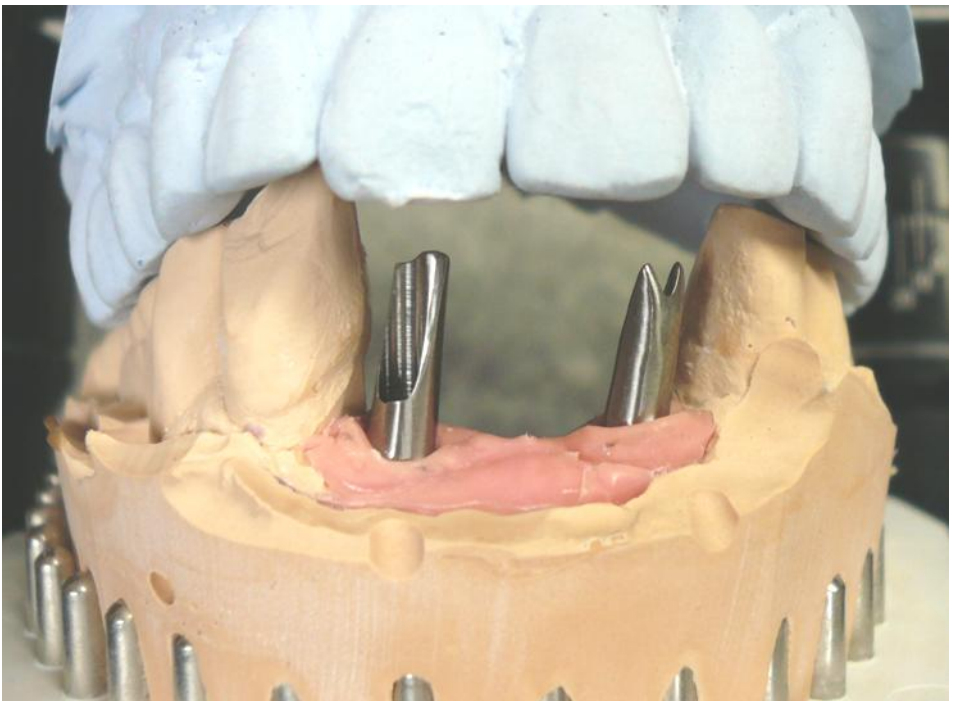


B+K Dentaltechnik GmbH

Ihr Partner, für die kompletten Zahntechnik und KFO

Newsletter 2/12

Infoblatt für alle Kunden von B+K Dentaltechnik GmbH

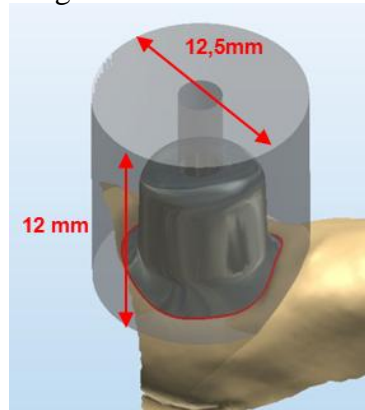


Individuelle einteilige Titanabutments mit
extralanger Bauhöhe.
Realisiert durch *cara* Heraeus CAD/CAM.

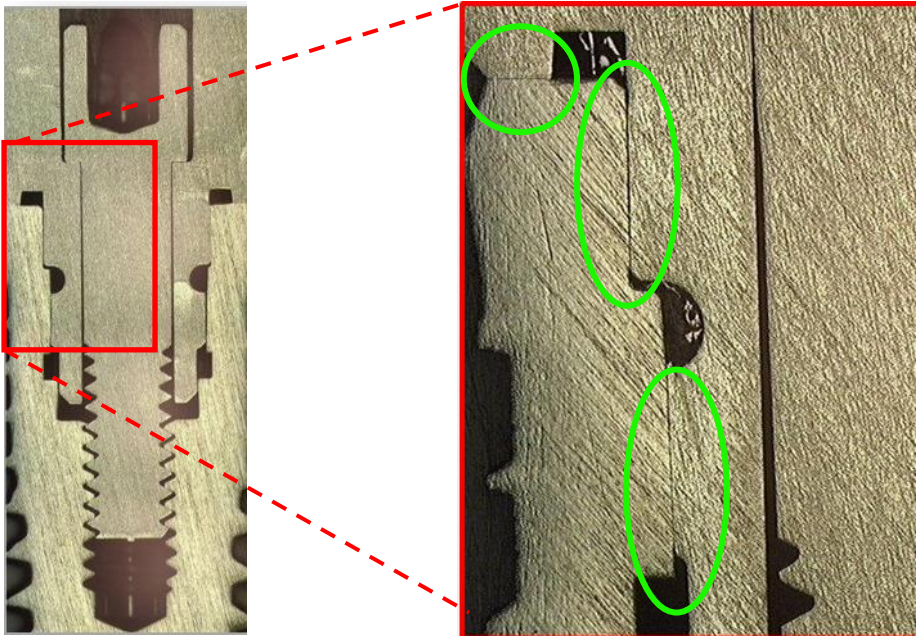
Seit dem letzten Newsletter hat sich nicht gerade viel für uns getan in punkto Neuerungen oder Anschaffungen. Doch die Wenigen, die bei uns im Labor Einzug hielten und die Dinge die noch kommen werden, möchten wir ihnen nicht vorenthalten.

Einteilige Titanabutments

Heraeus bietet, seit noch nicht so langer Zeit, CAD/CAM gefertigte einteilige Titanabutments an. Diese lassen sich ganz einfach mit dem Software-Zusatzmodul „AbutmentDesigner“ am 3shape Scanner konstruieren. Der allgemeine Vorteil eines solchen Abutments ist die indiv. Ausformung des Emergenzprofils und die natürliche Größenbestimmung des Aufbaus zur Aufnahme der klinischen Krone. Hierfür gibt uns die Firma Heraeus genug Gestaltungsspielraum für die Größe der Konstruktion mit. Durch einblenden des Rohlings lässt sich genau die Konstruktionsfreiheit überprüfen, die uns großzügig zur Verfügung steht. Viele Behandler stören sich daran, dass es kein Original-Aufbau, passend zum inserierten Implantat, ist, und es sich somit um Generika-Abutments handelt. Dabei sollte man wissen, dass auch die Originalaufbauten der Implantatfirmen eine gewisse Tolleranz, in Bezug auf Passung und Rotation, haben. Die Rotation liegt bis zu 7° Verdrehung und die Intrusion bei festdrehen des Drehmoments von bis zu $140\ \mu\text{m}$. Diese Ungenauigkeiten versuchen die Hersteller der Nachbau-Abutments zu minimieren. Und das gelingt überraschend gut, denn rechnerisch kann man z.B. die Rotation auf etwas unter 3° minimieren. Die Intrusion verhindern kann man eigentlich nur, durch Verwendung von Implantattypen mit Plattformverbindungen, wie z. B. Camlog.



Implantat-Hersteller	Implantat-System	Einteiliges Abutment (Titan)
Nobel Biocare	Replace Select®	cara Abutment Ti - E-Serie
	Replace Nobel Active™	cara Abutment Ti - F-Serie
	Brånemark®	cara Abutment Ti - K-Serie
Biomet 3i	Osseotite® Certain®	cara Abutment Ti - H-Serie
	Osseotite®	cara Abutment Ti - I-Serie
Straumann	Bone Level	cara Abutment Ti - L-Serie
	SynOcta®	cara Abutment Ti - N-Serie
Zimmer	Tapered Screw-Vent®	cara Abutment Ti - R-Serie
Astra Tech	Osseo Speed®	cara Abutment Ti - S-Serie
Dentsply Friadent	Frialit/ Xive®	cara Abutment Ti - T-Serie
Camlog	Camlog	-



Wie schon auf Zirkongerüste gibt es auch auf die einteiligen Titanabutments eine 5jährige Qualitätsgarantie. Diese gibt uns als Anbieter und Hersteller von implantatgetragendem Zahnersatz eine gewisse Sicherheit:

- ✓ Qualitätszertifikat für den Patient
- ✓ Kostenloser Ersatz des Abutmentbauteils
- ✓ Im Falle einer Schraubenfraktur, Übernahme der Kosten zur Entfernung etwaiger Schraubenrückstände
- ✓ Falls zahnmedizinisch notwendig: Kosten für erforderliches Ersatzimplantat

Zudem werden die Abutments mit 2 Prothetikschauben geliefert, sodass der Patient immer eine neue, unbenutzte Schraube sein Abutment fixiert und die Gefahr einer Schraubenlockerung vermindert wird.



Transluzentes Zirkon

Ab Anfang Juli bieten wir transluzentes Zirkon, in 3 Farbabstufungen, an: light, medium, intense, mit einer Transluzenz von ca. 40%. Im Moment aktuelle Indikationen:

- Vollanatomische Kronen und Brücken bis 3 Glieder
- 3gliedrige Verblendgerüste
- Inlay/Onlay/Veneer
- Primärteleskope

Eine stufenweise Erweiterung der Indikation erfolgt zeitnah. Erste Versorgungen haben wir schon damit realisiert und für uns stellte sich eine regelrecht „Verschmelzung“ zwischen der Schichtkeramik und des Gerüsts dar. Diesen ästhetischen Vorteil wollen wir natürlich weiter ausbauen und verbessern, deshalb wäre es für das Ergebnis optimal, wenn sie die Stumpffarbe mit

dem *Natural Die* Farbring für die e.max Kronen mitbestimmen könnten.

Digitale Abformung

Digitale Abformung, ein Schlagwort in der Zahnmedizin. Sie kommt, im Moment noch recht zögerlich, aber sie wird kommen. Und für manche doch schneller und präziser wie man denken würde. Sicherlich ist das Ganze auch eine Preisfrage, aber mit zunehmendem Wettbewerb der Anbieter, bei denen sich langsam die Spreu vom Weizen trennt, werden die Preise doch etwas nachgeben.

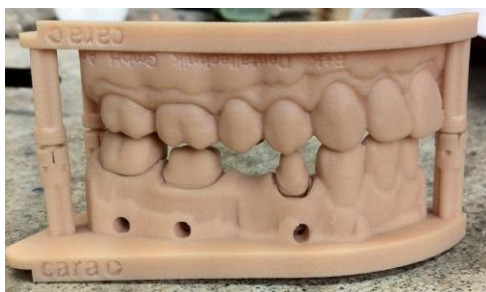
cara

Heraeus Kompetenz Center

Opinion Leader

Interessant wird es auf alle Fälle werden, denn für eine digitale Abformung kann man etwas über 45€ abrechnen, und verbraucht dafür kein Material. Aber für sie als Behandler stellt sich nicht nur die Frage, welches System passt zu mir und für welches möchte ich mich entscheiden? Viel wichtiger ist, was mache ich mit meinen Daten, kann mein Labor, die von mir erstellten Dateien, verarbeiten und mir daraus einen Zahnersatz fertigen? Mit ein wenig Stolz können wir ihnen mitteilen, dass wir ihre Daten komplett verarbeiten können. Mit unserem Komplettpaket der

3shape CAD/CAM Software können wir die Daten der digitalen Abformung vom Modell bis zur zahntechnischen Versorgung verarbeiten. Durch unsere Zusammenarbeit zu Heraeus, als eines von vier



Opinion Leader Labore, arbeiten wir daran, den kompletten Weg der digitalen Zahntechnik zu vervollständigen und vor allem zu optimieren. Selbstverständlich werden wir an diesem großen Thema weiter für sie dran bleiben und wollen uns dadurch einen

partnerschaftlichen Vorteil erarbeiten. Als das Labor ihres Vertrauens stehen wir ihnen gerne für Fragen zur Verfügung und würden wir uns freuen, wenn sie sich für dies Weg entscheiden wollen.

Auf der Internetseite von Heraeus-cara steht ein Investitionsrechner für ein *cara trios* Intraoral Scanner bereit.

Neuer Partnerbetrieb

In Mosbach eröffnete zum 2. April 2012 Fr. Sienja Spohrer ihre Praxis für Osteopathie und Physiotherapie. Fr. Spohrer absolvierte das 5 jährige Studium Osteopathie in Mutterstadt mit der Prüfung im Juni 2008. Die osteopathische Behandlung ist mittlerweile in aller Munde und wird von den Patienten im Höchstmaß als Heilmittel anerkannt. Sie ist sehr intensiv

und effizient, da der Körper als gesamte Einheit gesehen wird und im Vordergrund die Ursache und nicht das Symptom steht. Die Schmerzbeschreibung als solches gilt zunächst nur der Anamnese. Schon in naher Zukunft wird die Osteopathie eine nicht mehr weg zu denkende Behandlungsform sein, denn die Behandlungserfolge geben hierfür den Ausschlag. Näheres hierzu entnehmen sie bitte dem beigefügten Flyer.



Kontaktdaten: OSTEOMED Sienja Spohrer
Hauptstr. 16
74821 Mosbach
Tel: 06261/6744321



Die Zahngesundheitstechniker

B+K Dentaltechnik GmbH

Danzigerstr. 5

69181 Leimen

Tel: 06224/77395

Fax: 06224/146624

www.bkdentaltechnik.de